

営業時間 11:00-15:00
ラストオーダー 14:00

※写真は例となります。
時期により、付け合わせや
野菜等が変わります。

和からし
マスタード
使用



ノウカ油そば

鈴木農場の看板商品
「和からしマスタード」を使用した
スペシャル油そば

¥1400



醤油ラーメン
¥1000



醤油煮卵ラーメン
¥1200



醤油背脂ラーメン
¥1300

辛醤油ラーメン
¥1200

チャーシュー醤油ラーメン
¥1400

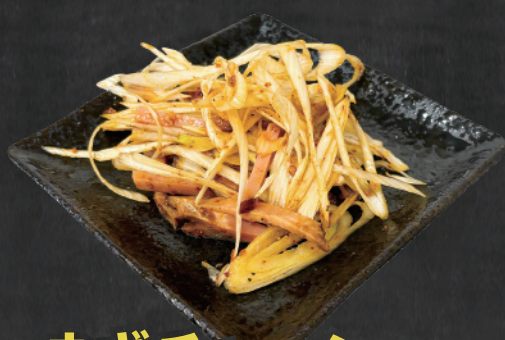
麺大盛り ¥200



カレー
¥1200



牛丼
¥1200



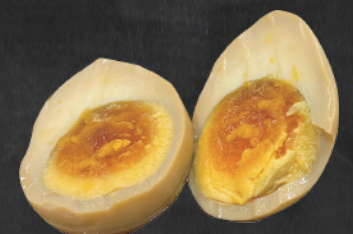
ネギチャーシュー
¥500



メンマ
¥300



**スモーク
チキン**
¥800



味玉
¥200

**クラフト
コーラ**

生姜

レモン

¥500



アイスコーヒー



¥400

ノンアル



¥500



¥650